

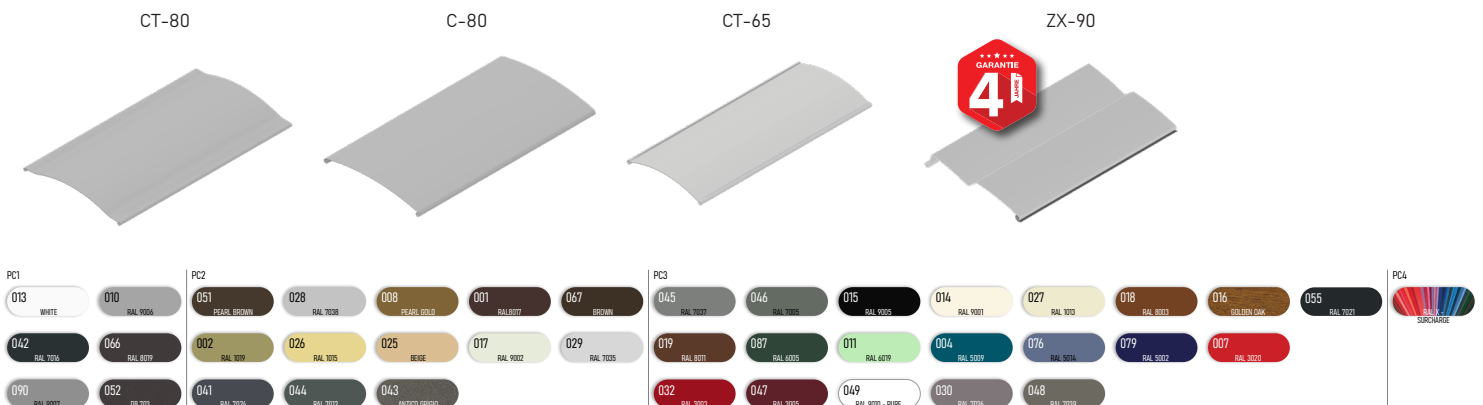
# Raffstore KR PAN - Unterputz



- **KOMPAKTES UND MODERNES AUSSEHEN**
- **HITZESCHUTZ**
- **LICHTREGELUNG**
- **ZAHLEICHE FARB- UND LEISTUNGSKOMBINATIONEN**
- **SPAREN BEIM KÜHLEN UND HEIZEN**

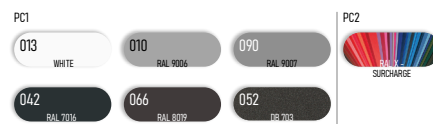
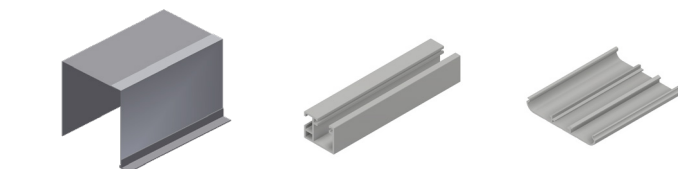
Raffstore KR PAN mit Unterputzkasten, allseitig geschlossen, Isolierträger aus dickwandigem extrudiertem Aluminium, was die Kompaktheit und Haltbarkeit des Unterputzkastens gewährleistet. Die Führungsschienen sind ästhetisch mit PVC-Enden und festen Bürsten für einen leiseren Betrieb ausgeführt. Bei Rollläden-Insektenschutz ist die Bremse zum leichteren Anheben enthalten.

## LAMELLENTYP | Lamellen-Farbmuster:



WARNUNG: Einige Farben auf der Farbskala können vom Original abweichen!

## KASTEN, FÜHRUNGSSCHIENEN, SCHLUßLEISTE | Farbmuster:



WARNUNG: Einige Farben auf der Farbskala können vom Original abweichen!

## BEDIENUNG:

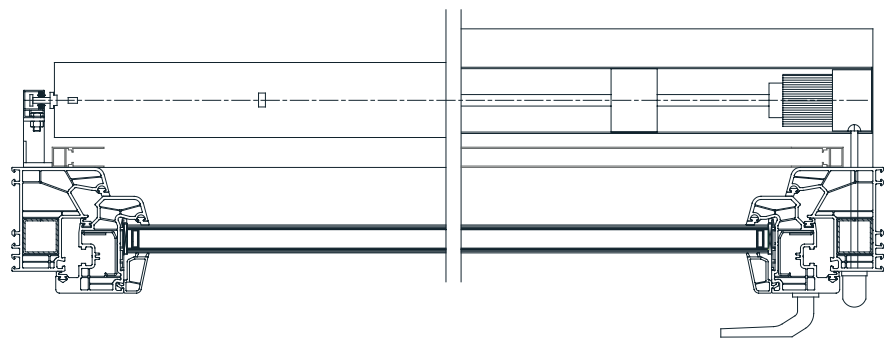
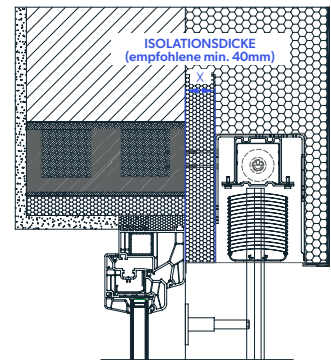
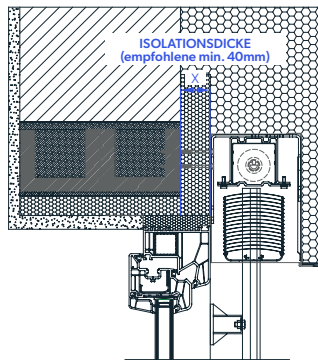
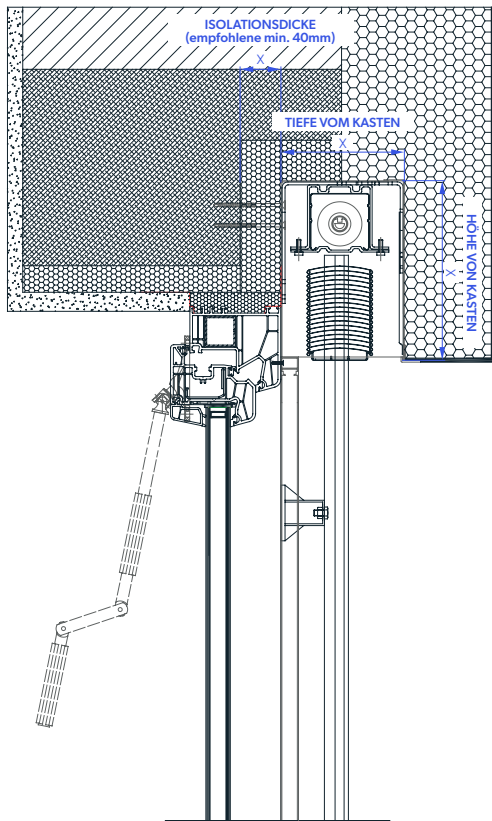


Bedienung mit einem Kurbel oder Motoren. Bei Motorantrieben Standard PLUG & PLAY Funktion, die den Anschluss mehrerer Motoren an einen einzigen Schalter, selbsteinstellende Positionen und die Sicherheitsfunktion im Falle eines Hindernisses ermöglicht.

# Raffstore KRPAN - Unterputz



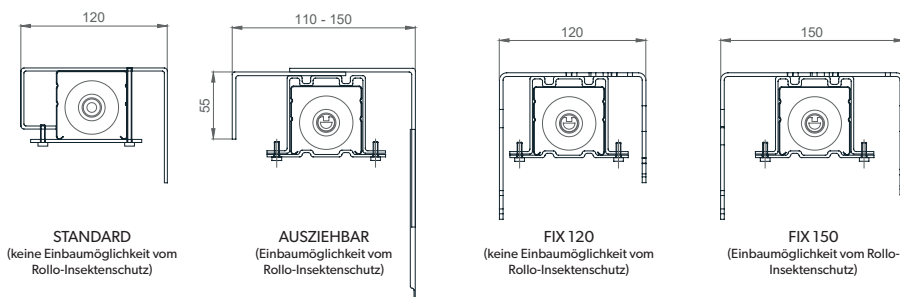
## TECHNISCHE ZEICHNUNGEN | Sonnenschutzsysteme - Details:



## LAMELLEN

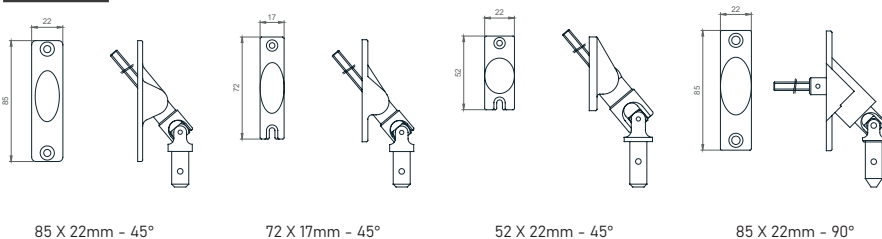


## TRÄGER

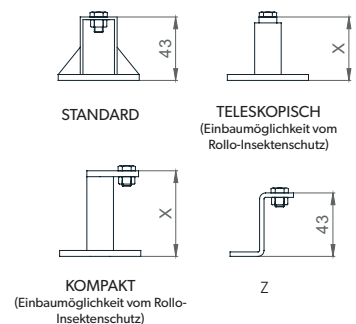


Trägergröße hängt vom MASKENTIEFE ab!

## GELENKE



## DISTANZHALTER



## FÜHRUNGSSCHIENEN

